

FLAMICELL

art contemporani



Jaume de Córdoba. Escultures i dibuixos.

FLAMICELL Art Contemporani presenta un conjunt de 12 peces escultòriques i 18 dibuixos de l'artista Jaume de Córdoba (Barcelona, 1961). Es tracta d'una mostra del treball d'aquests darrers anys on l'artista, seguint el camí dels vells temes de la seva carrera, s'ha centrat en el tema universal dels quatre elements: Terra, foc, aire i aigua. Una temàtica de referència clàssica i alhora evocadora de noves reflexions.

L'obra escultòrica d'en Jaume de Córdoba es caracteritza pel tractament artesà dels materials; principalment pedra, fusta, ferro i coure. És un dels pocs artistes a Catalunya que talla la pedra directament, sense models previs, i l'únic que treballa la figuració humana mitjançant la talla directa.

La petjada del gest infligit sobre el material a modelar és molt visible a les seves obres, per això emparentem la seva escultura amb la pintura gestual. Si a la pintura el traç a la tela indica l'acció humana sobre aquesta, a l'escultura d'en Jaume de Córdoba, l'acció, el tall, és clarament visible, i indica el gest infligit.

Aquesta mostra representa un pas endavant en la seva carrera artística. Hi trobem referències a mites clàssics grecs, com el de Sísif, i d'altres figures al·legòriques, com el cavall de *La memoria del Mito*, que representa la memòria, o la cama de fusta de banús i peu de fosa de coure d'*Atlàntic*, al·legoria de la valentia i la decisió. Juntament amb els Quatre Elements que conformen la Terra, sent el Foc quelcom buscat i desitjat per ser-hi necessari, l'Aigua, per representar la llibertat i l'horitzó, l'Aire, com a al·legoria del Cel i de l'espiritualitat, i el quart, la Terra, allò que encarna la humanitat i parla dels sentiments universals d'ara i de tota la Història de l'ésser humà.



La memoria del Mito

Pedra, ferro colat , fusta i
paper.

157 x 77 x 106 cm.



Atlàntic

Xipré africà i fosa de coure.
116 x 20 x 59 cm.



Acantilado

Marbre, banús i ferro.
83 x 116 x 42 cm.



Vendrás del cielo

Arenisca i cable d'acer.
117 cm.



Magnífico

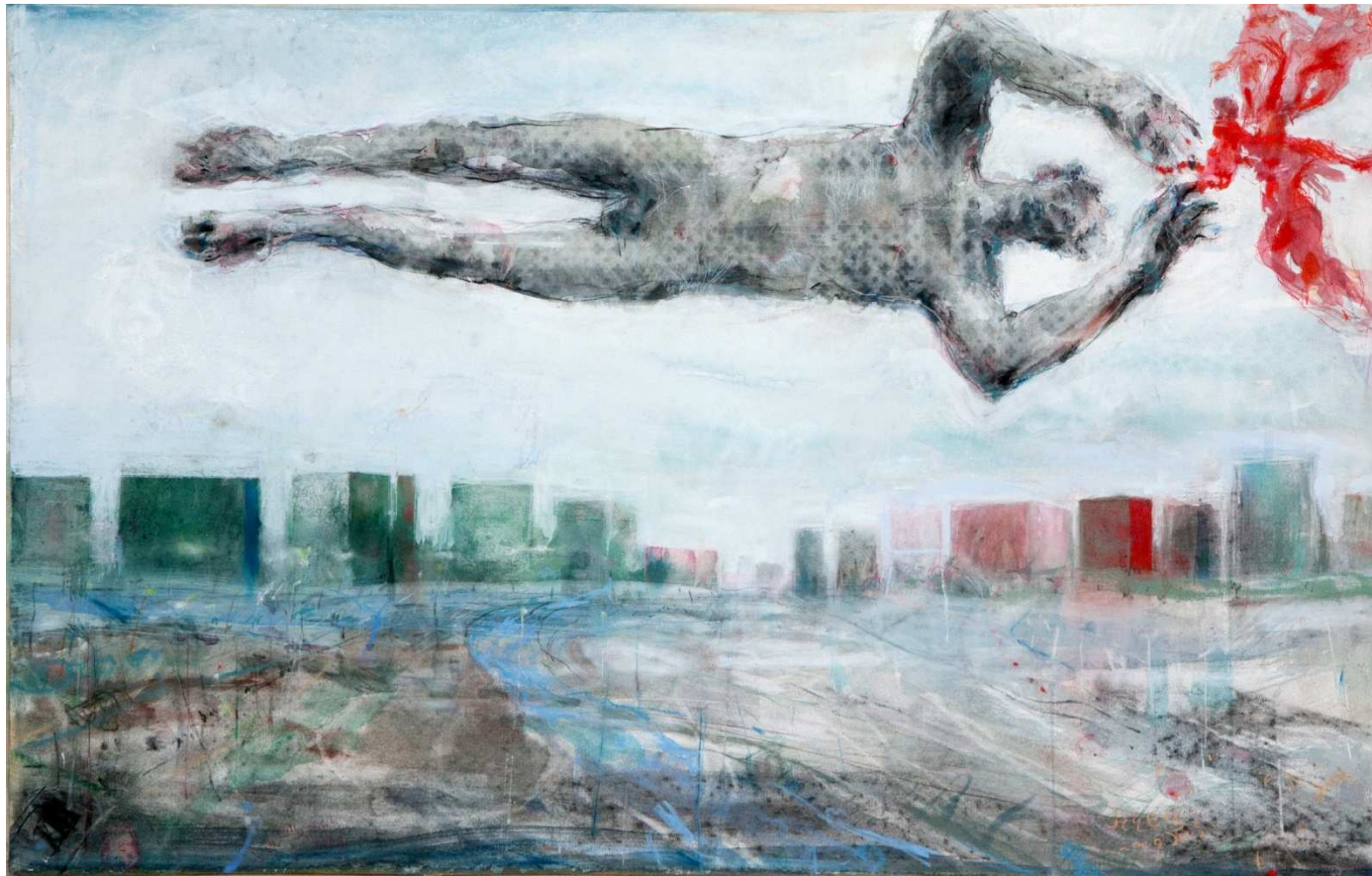
Ferro colat i vidre termoformat.
37 x 14 x 68 cm.



El bosque de Júlia
Ferro colat .
26 x 26 x 29 cm.



Mirador de adentro
Ferro colat i fusta d' alber.
64 x 30 x 33 cm.



Corpus de fum.

Aquarel·la sobre paper.
64 x 104 cm.



Terra d' arboç.



¡Qué lejos estás!



Mirador de Claudio.



Vaguada.

Aquarel·la sobre paper.
11 x 41 cm.

JAUME de CORDOBA Barcelona, 1961.
Doctor i Professor de Belles Arts a la UB.

Exposicions individuals

2009 Flamicell Art Contemporani, Barcelona.
2006 Galeria Art Loft. Reus, Tarragona.
2002 Galeria Esther Monturiol, Barcelona.
Schröder Gallery. Den Haag, La Haia, Holanda.
1998 Schröder Gallery. Den Haag. La Haia, Holanda.
1995 Galeria Àngela Rodeja. Barcelona.
1994 Galeria Expoart. Girona
1993 Galeria Jordi Boronat. Barcelona.
1987 Galeria Lleonart. Barcelona.
1985 Palau Moja. Barcelona.
1984 Galería Benedet. Oviedo.

Exposicions col·lectives

2004 Kunstraï, Fira Internacional d'Art. Àmsterdam.
2002 BOA *The sensitive city*. Brusseles.
Artistes junts per Àfrica. Àfrica viva Fundació. Palau
De la Virreina, Barcelona.
2000 *Woman, where are you?* Schröder Gallery. Den Haag.
La Haia.
Cardedeu amb l'art vigent. Quatre escultors. Cal Peó,
Cardedeu, Barcelona.
1997 Bogaard Art. Helmond. Holanda.
1996 *The Art Supermarket*. Harvey Nichols. London, GB.
1990 Galeria Jordi Boronat. Barcelona.
1996 *Barcelona- Braunschweig*. Fund. Joan Miró. Barcelona.

Escultures públiques

2009 Dibuix mural. Escola Infant Jesús. Barcelona.
2008 *Porta de Delfos*. Manlleu, Barcelona.
2004 Parc d'escultures. Kionggi, Corea del Sud.
2001 *Monument a la Vila*. Les Franqueses del Vallès,
Barcelona.

Premis

2007 1r Premi de Pintura Miquel Viladrich, Lleida.
1986 Beca d'escultura. Fundació Güell.
1985 1r Premi *IX Concurso de Dibujo del Banco de Vizcaya*.

Col·leccions privades

Fundació La Caixa. Col·lecció Testimonis.
Fundació Creu Blanca.
Seu central del Càmping CAR, S.A
BMA, Enrique Morera Abogados.
Gallina Blanca, S.A
Museu Municipal d'Art. Ajuntament de Girona.
LI- Múltiple.
Valenciana de Cementos, S.A
A.E.A, Asociación Española de Anunciantes.