

FLAMICELL
art contemporani



CRISTAL·LITZACIONS - PLÁCIDO ROMERO

PLÁCIDO ROMERO

Abril 2010

FLAMICELL Art Contemporani presenta *Cristal·litzacions*, segona exposició individual de Plácido Romero (Málaga, 1968) en aquest espai. Es mostra una selecció de pintura i dibuixos desenvolupats en els tres darrers anys; una sèrie de fotografies i un vídeo que documenta el tall d'una part de la paret del seu estudi per transportar-la i exposar-la a l'espai de Flamicell, en un exercici de interrelació amb la resta de l'obra exposada.

Les variables del trinomi: espai, temps i freqüència, que vertebraven l'exposició de 2007, ara es presenten interrelacionades, generant una nova realitat material que Romero equipara a una lliçó de cristallografia.

El diamant, peça protagonista de l'exposició, sorgeix d'un element pur, el carboni, que a una pressió molt alta acaba

cristal·lizant en pedra preciosa. Si és la pressió l'encarregada de generar el diamant, en aquesta mostra de Romero, la seva implicació i treball en el projecte del Centre de producció artística "La Escocesa" (Poblenou), ha deixat una forta petjada en la gestació de l'actual mostra.

Plácido Romero reflexiona sobre la interrelació que se produeix entre el seu esdevenir artístic personal i el treball en col·lectivitat a l'antiga fàbrica de Poblenou. La tenacitat d'un grup d'artistes per a millorar les condicions de producció artística ha provocat una intensa evolució en la seva obra i un enriquiment personal i artístic patent en aquesta exposició.



Paret de l'estudi, 2010.
Acrílic sobre tela, fusta i paper.
188 x 200 cm.
+ sèrie de 5 fotografies , ed. 1/3
+ vídeo 2'20'' realitzat per
Sandra Formatger.



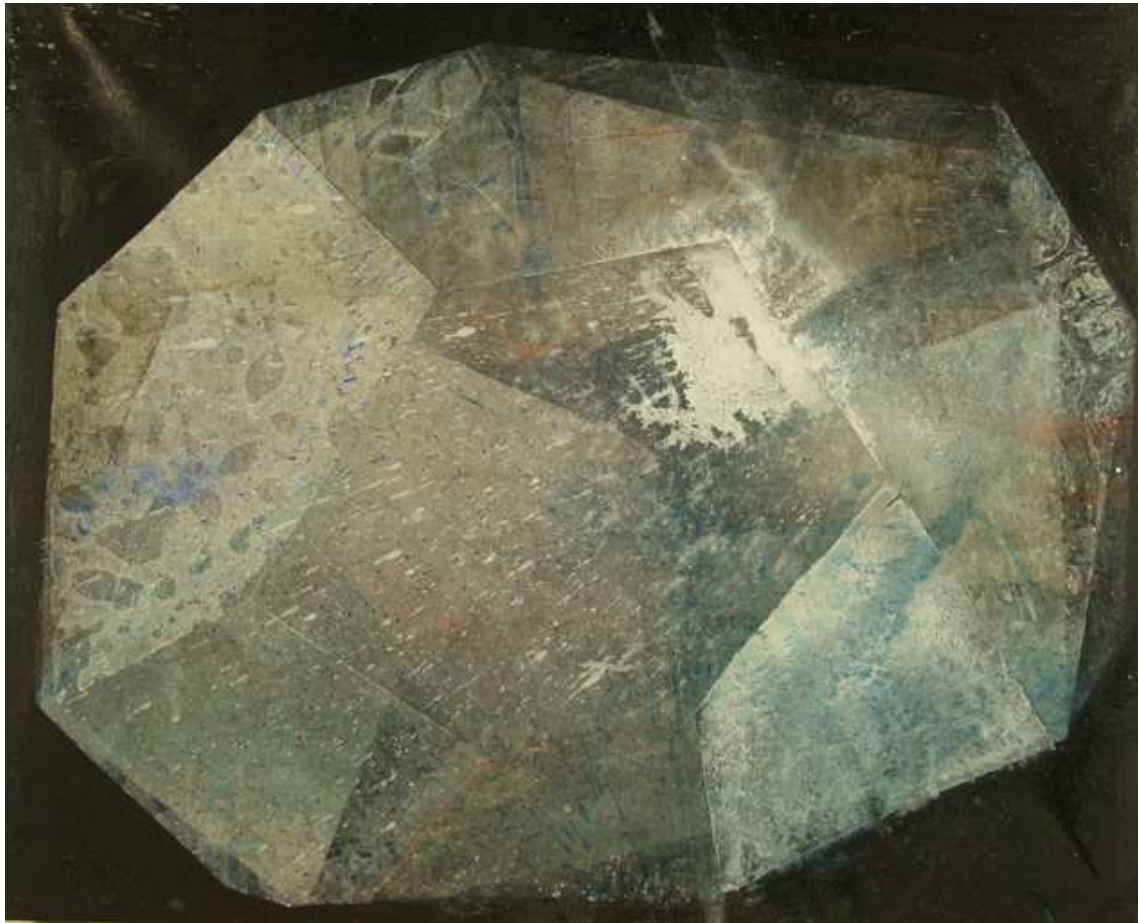
Cristal·litzacions, 2008.
Acrílic sobre tela.
212 x 205 cm.



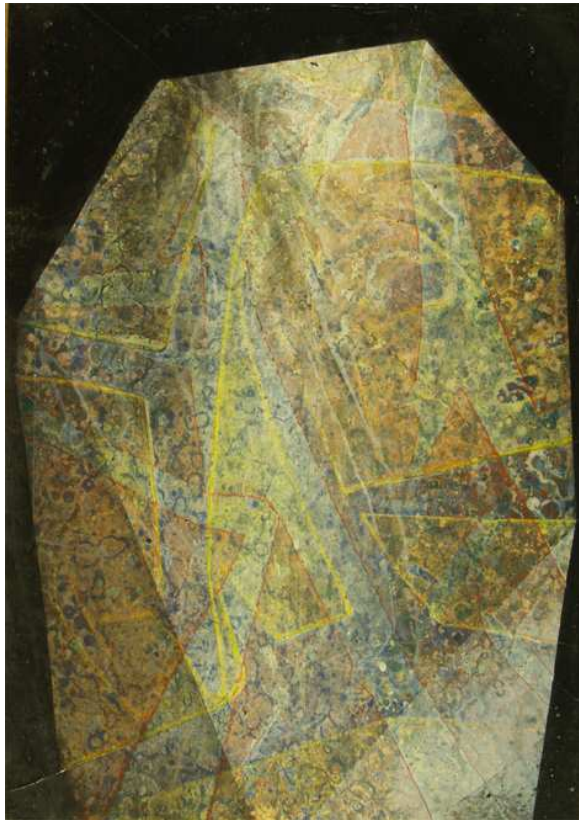
Luz líquida tras la malla, 2002.
Acrylic sobre paper.
47 x 71 cm.



Tres cristales suspendidos, 2008.
Acrílico sobre tela.
46 x 55 cm.



Big portento, 2008.
Acrílico sobre tela.
65 x 81 cm.



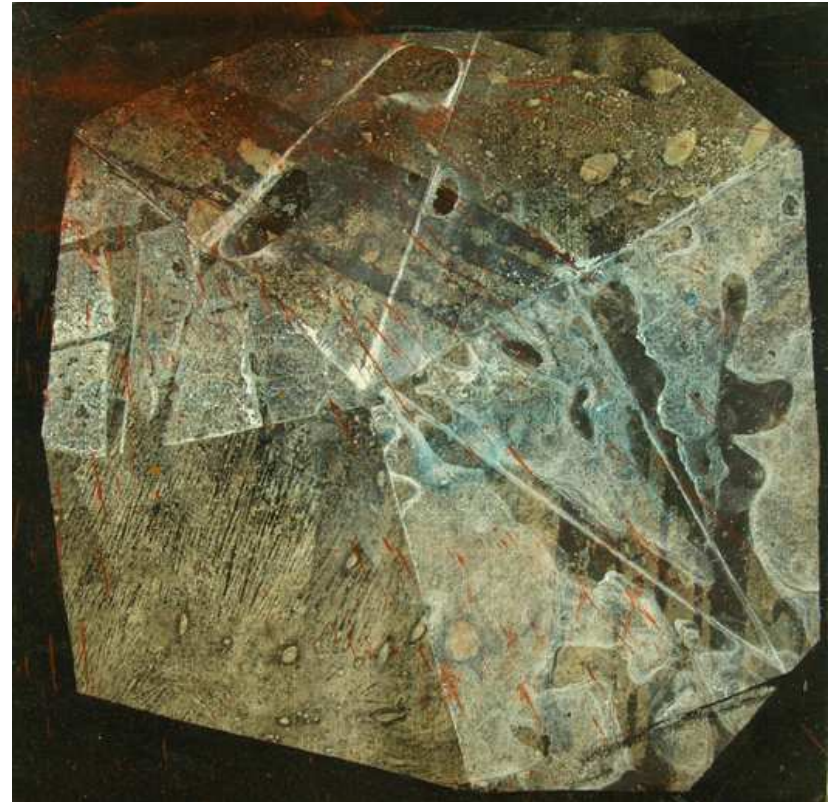
Victor yellow, 2007.
Acrílico sobre tela.
30 x 21 cm.



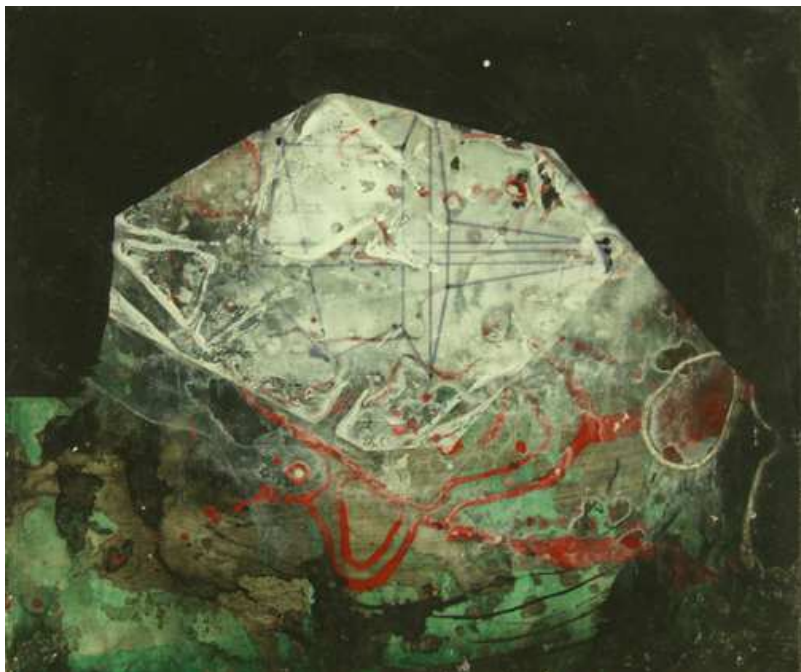
Rosa luminosa, 2008.
Acrílico sobre tela.
24 x 45 cm.



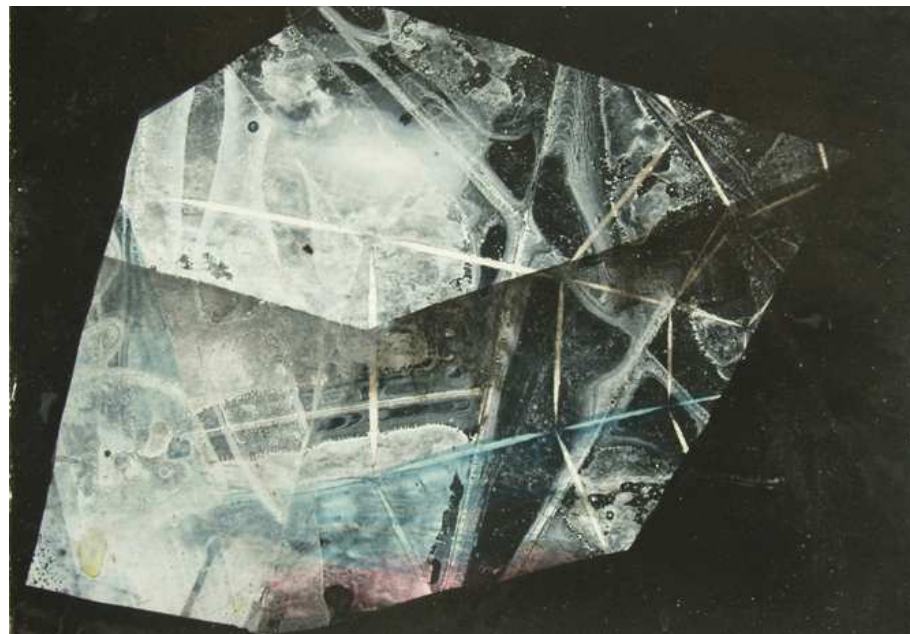
Green Glacé, 2008.
Acrílico sobre tela.
35 x 35 cm.



Gran Carolus, 2008.
Acrílico sobre tela.
27 x 27 cm.



Mineral en yacimiento, 2007.
Acrílico sobre paper.
12 x 14 cm.



Rutilante Nora, 2008.
Acrílico sobre paper.
10,5 x 15 cm.

PLÁCIDO ROMERO Málaga, 1968.

Exposicions individuals

- 2010 *Cristal·litzacions*. Flamicell Art Contemporani
- 2007 Flamicell Art Contemporani
- 2006 Fundació Vilacasas, Torroella de Montgrí, Girona
Diputació Provincial, Málaga
- 2002 *Compact Art Collection*, Galería Rose Selavy, Barcelona
- 1999 Galería Alfredo Viñas, Málaga
- 1997 Galería 4 ART, Barcelona.
Galería Alfredo Viñas, Málaga
- 1995 Museo Cruz Herrera, La Línea. Cádiz
Diputació Provincial, Málaga
- 1994 Sociedad Económica de Amigos del País, Málaga
- 1993 Galería Seiquer, Madrid
Galería Cartel, Granada.
- 1992 Galería 4 ART, Barceloa
Taller Gravura, Málaga
- 1991 Diputació Provincial, Málaga
- 1990 Galería Seiquer, Madrid
- 1989 Galería Magda Bellotti, Algeciras, Cádiz
- 1988 Colegio de Arquitectos, Málaga
- 1986 *Opes in Anno Facti*, La Cruz, Málaga
- 1984 Arcadia, Málaga

Exposicions col·lectives

- 2009 *Miscel·lania personal*. Galería Àmbit A&D, Barcelona
Delicartessen 8. Galería Esther Montoriol ,Barcelona
T.O.P. 09. La Escocesa, Barcelona
- 2008 *DelicARTessen 7*, Galería Esther Montoriol, Barcelona
T.O.P.08, La Escocesa, Barcelona
- 2007 *Veinte aniversario*, Galeria Cartel, Granada
Gent de Poblenou, Can Felipa, Barcelona
- 2006 *Dibujo y escultura*, Taller Gravura, Málaga
XXV años, Colegio de Arquitectos, Palacio Episcopal. Málaga
- 2005 *DelicARTessen 4*, Galería Esther Monturiol, Barcelona
Col·lectiva Nadal, Flamicell Art Contemporani, Barcelona
- 2004 *La Relatividad Cuántica de la Conciencia*, Coldcreation, Barcelona
ARCO 04 Botondemuestra, Diputació de Málaga, Madrid
Festival BAC!, La Santa, Barcelona
- 2000 *Pintura Contemporánea en el Estrecho de Gibraltar*, Spanish Institute.NY
- 1999 *10 Años de Galería*, Museo Cruz Herrera, La Línea. Cádiz
- 1998 *Hotel y Arte, Galería*. Alfredo Viñas, Sevilla
- 1997 *Pintores Malagueños*, Museo Provincial, Málaga
- 1996 *XXV años*, Diputació Provincial, Málaga
Biennial Contra el Sida, Museo Arqueológico, Barcelona
- 1994 *Solsticio*, Colegio de Arquitectos, Málaga
- 1993 *Málaga en Aix*, Aix en Provence, Francia
- 1992 *Final de Temporada*, Galería Seiquer, Madrid
- 1991 *Arco 91*, Stand Seiquer, Madrid
- 1990 *Arco 90*, Stand Carmen de Julián Madrid
- 1985 *Arco 85*, Stand Magda Bellotti, Madrid
- 1982 *Homenaje a Picasso*, Museo Diocesano, Málaga
- 1982 *III Certamen de pintura Ciudad de Lucena*, Lucena, Córdoba

Abril, 2010.

FLAMICELL
art contemporani

www.flamicell.com

info@flamicell.com